

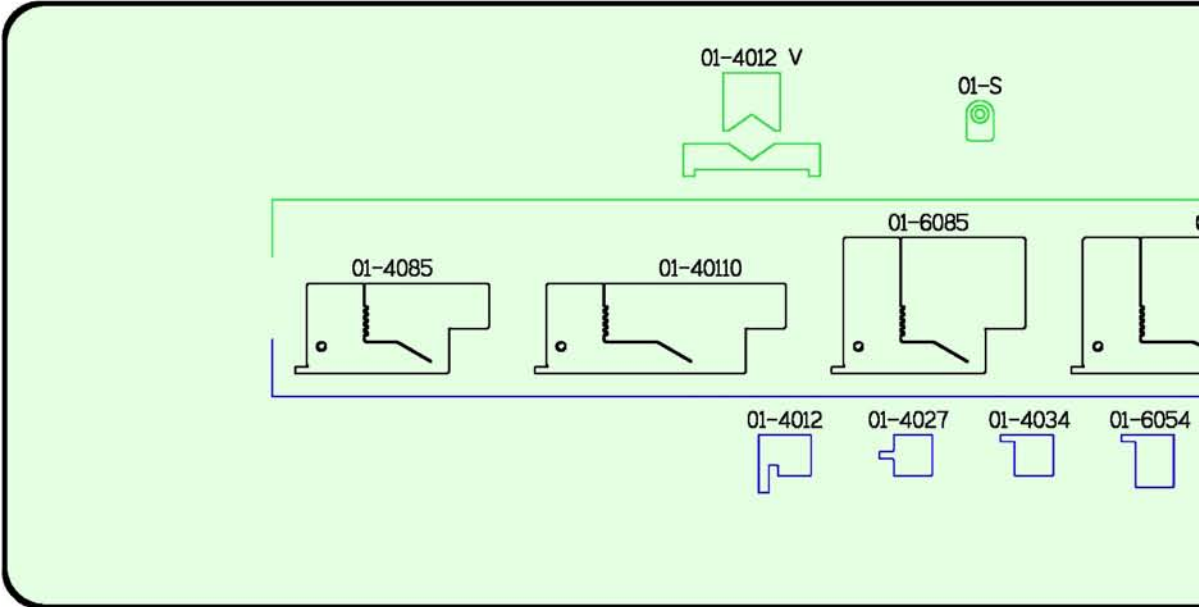
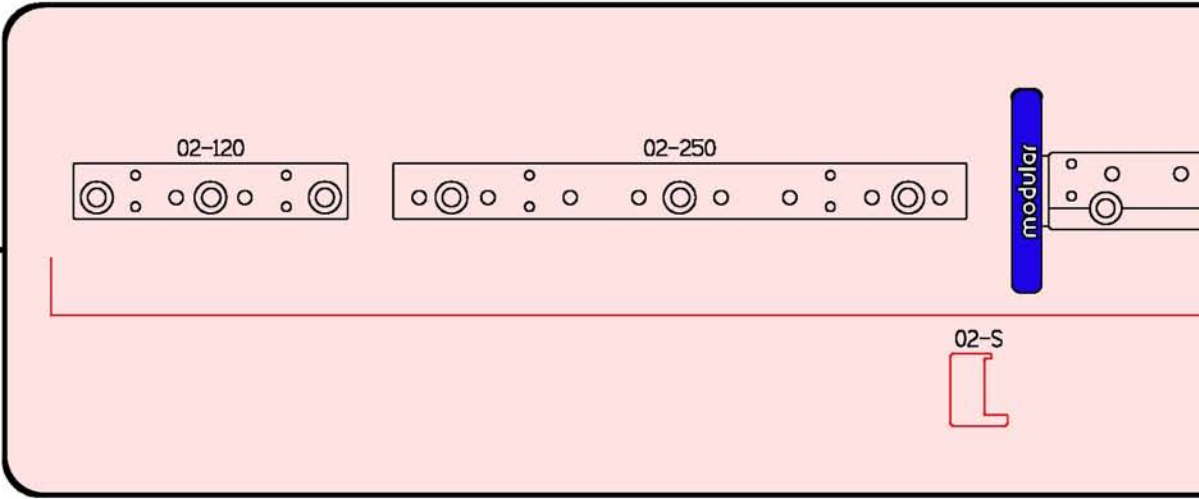
**modular**

Composants de précision

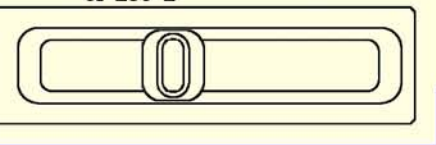
Blocs de serrage modulaires et réglables pour WEDM



# W EDM



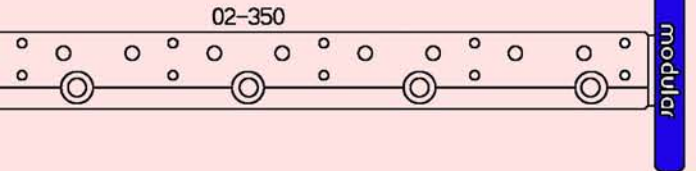
01-250 E



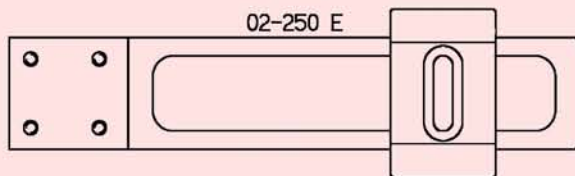
01-E



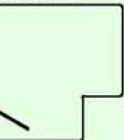
02-350



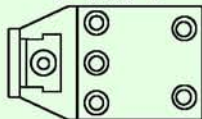
02-250 E



01-60110



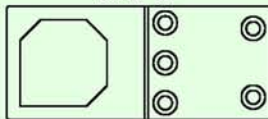
01-4085 R



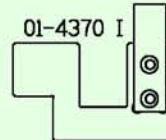
01-4085 S



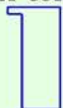
01-D 37



01-4370 I



01-6080

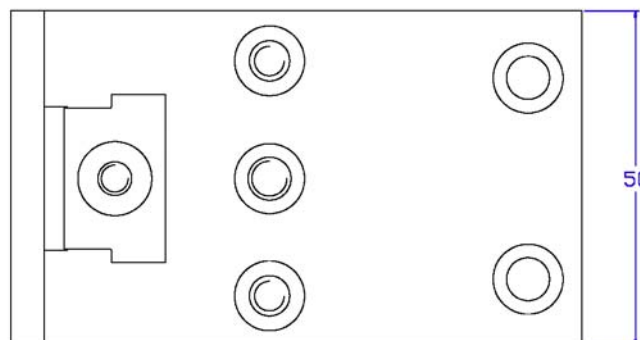
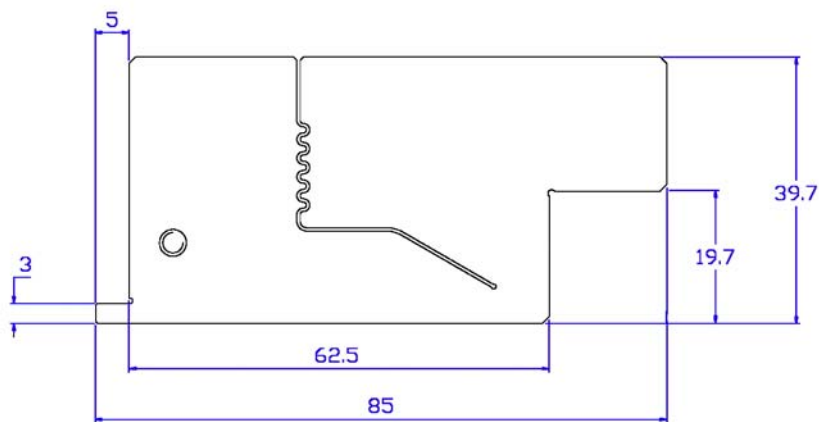


**ART. 01 – 4085**

Utilisé pour la fixation de pièces de 0 à 34 mm de hauteur, alternant les mâchoires: 01 – 4012, 01 – 4027 et 01 - 4034 qui sont fournies dans le kit série 40 ou individuellement. Il est toutefois possible d'utiliser une quelconque mâchoire du catalogue, en permettant la fixation de détails avec hauteurs majeures.



Fourni avec la butée 01-S.

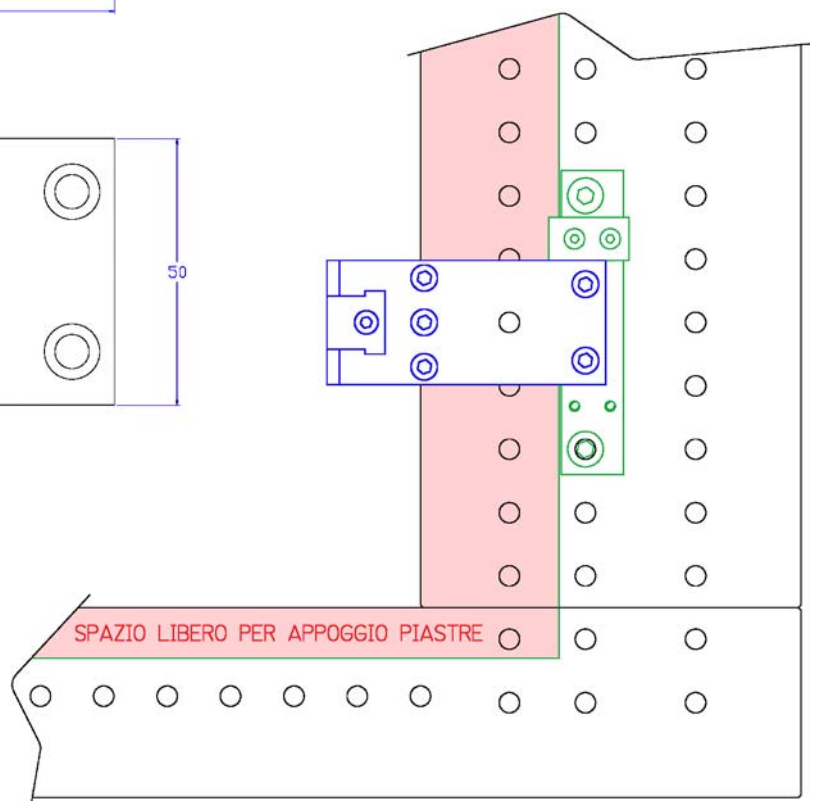
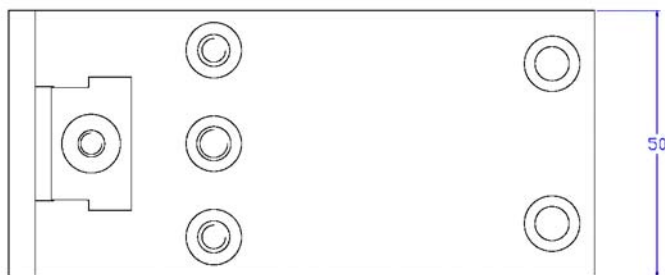
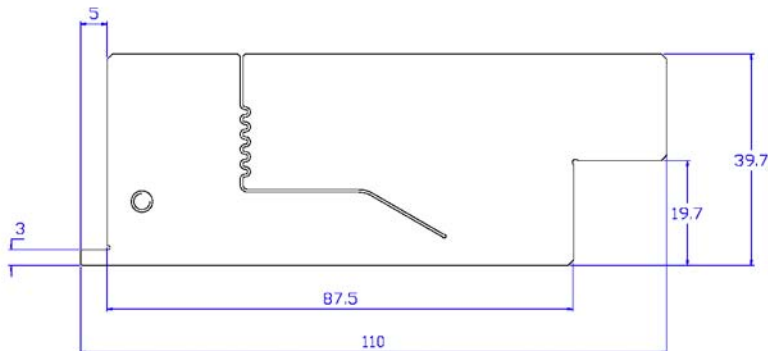


## ART. 01 – 40110

Utilisé pour la fixation de pièces de 0 à 34 mm de hauteur, alternant les mâchoires:

01 – 4012, 01 – 4027 et 01 - 4034 qui sont fournies dans le kit série 40 et individuellement . Il est toutefois possible d'utiliser une quelconque mâchoire du catalogue, en permettant la fixation de détails avec hauteurs majeures. Peut être ancré sur la table de travail par le biais des perçages de la seconde ligne, quand ils existent, en permettant le placement de plaques directement sur la table de la machine, sans enlever les embases 02-120 o 02-250.

Fourni avec la butée 01-S.

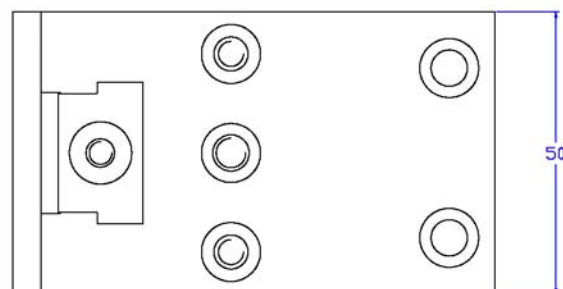
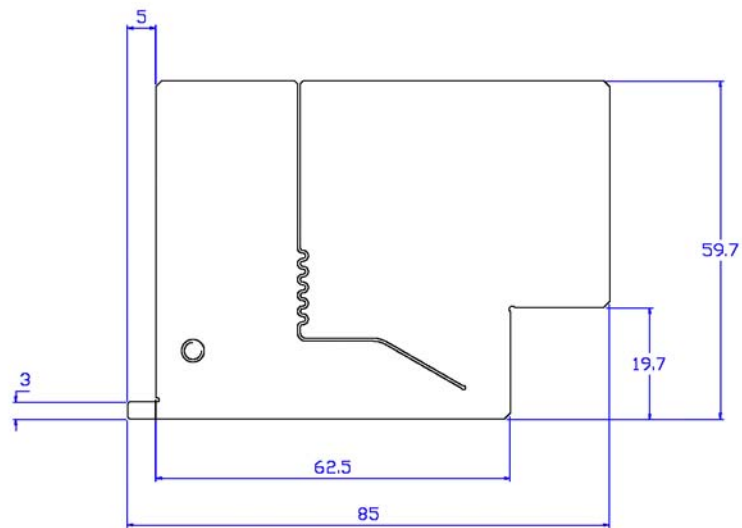


**ART. 01 – 6085**



Utilisé pour la fixation de pièces de 12 à 80 mm de hauteur, alternant les mâchoires: 01 – 6054 et 01 – 6080 qui sont fournies dans le kit série 60 et individuellement. Il est toutefois possible d'utiliser une quelconque mâchoire du catalogue.

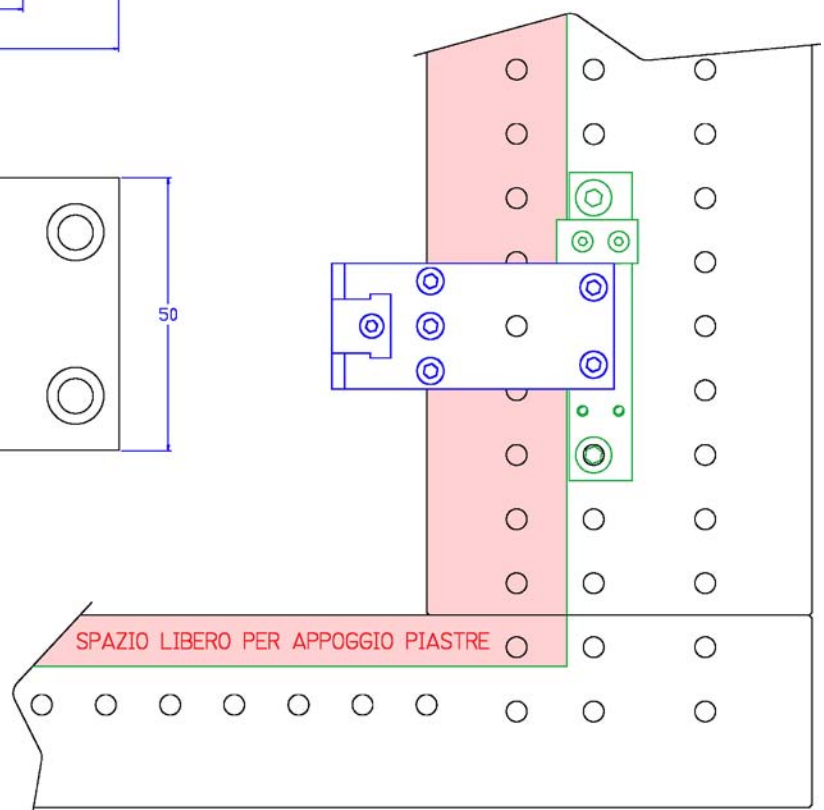
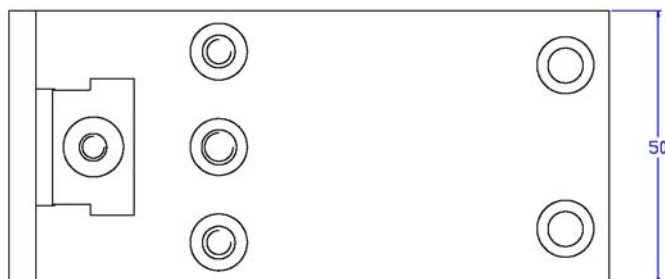
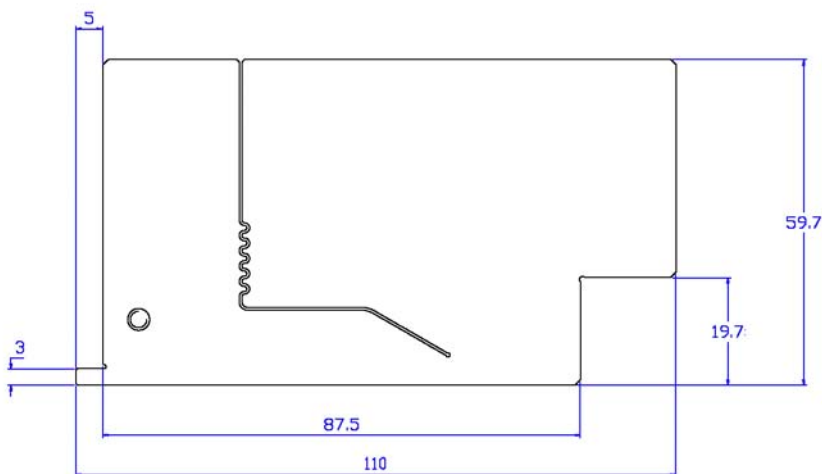
Fourni avec la butée 01-S.



**ART. 01 – 60110**

Utilisé pour la fixation de pièces de 12 à 80 mm de hauteur, alternant les mâchoires: 01 – 6054 et 01 – 6080 qui sont fournies dans le kit série 60 ou individuellement. Il est toutefois possible d'utiliser une quelconque mâchoire du catalogue. Peut être ancré sur la table de travail par le biais des perçages de la seconde ligne, quand ils existent, en permettant le placement de plaques directement sur la table de la machine, sans enlever les embases 02-120 o 02-250.

Fourni avec la butée 01-S.



## ART. 01 – 4012V

Est formé de deux éléments. Le premier est une mâchoire en "V". Le second doit être posé sur le point d'appui du bloc de serrage, ensemble ils forment deux "V" entre lesquels il est possible de fixer des pastilles rondes( diamètre de 12 mm à 35 mm ) peu dépassantes.

Blocs de serrage qui peuvent être utilisés: 01-4085 01-40110 01-6085 01-60110

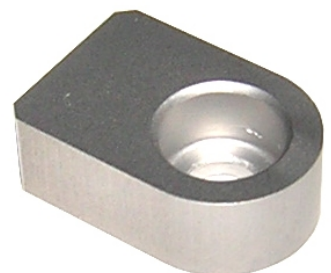
Le simple mâchoire est utilisable sur le bloc de serrage 01-4085R et 01-4085S



## ART. 01 – S

Butée pour blocs série 40 et 60.

Utilisable sur les blocs de serrage 01-4085 01-40110 01-6085 01-60110 de chaque biais. Elle donne la possibilité de placer des pièces égales, sans démonter le bloc de serrage de la table de la machine et donc une bonne répétitivité de placement est assurée.



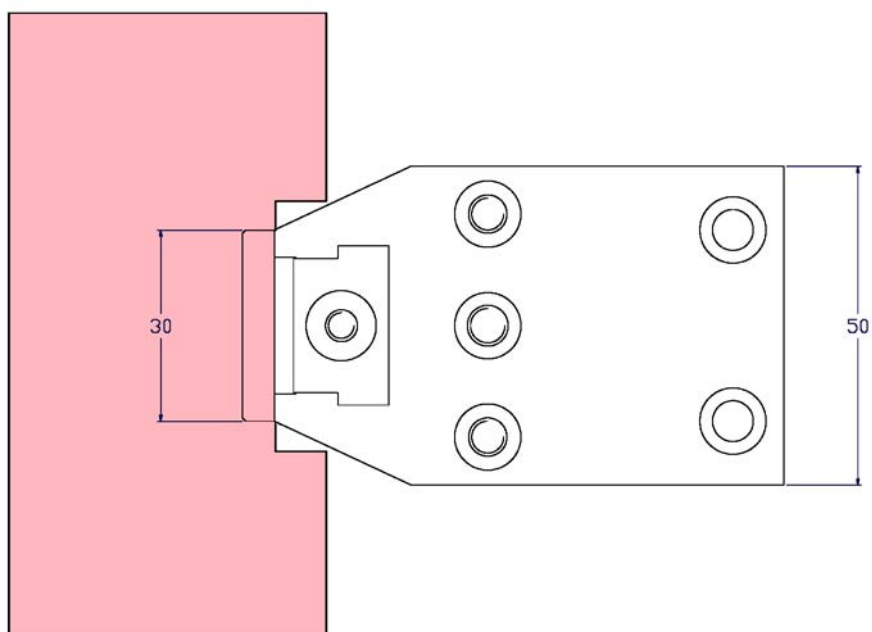
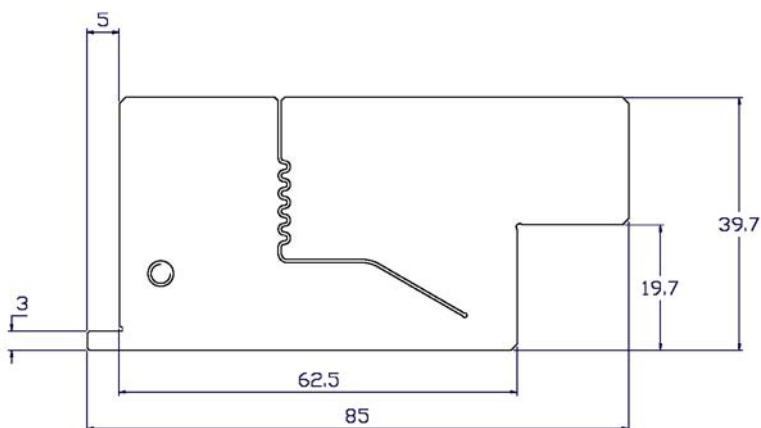


**ART. 01 – 4085R**

Analogue à l'article 01 – 4085.

Avec une réduction de largeur vers le nez qui atteint 30 mm.

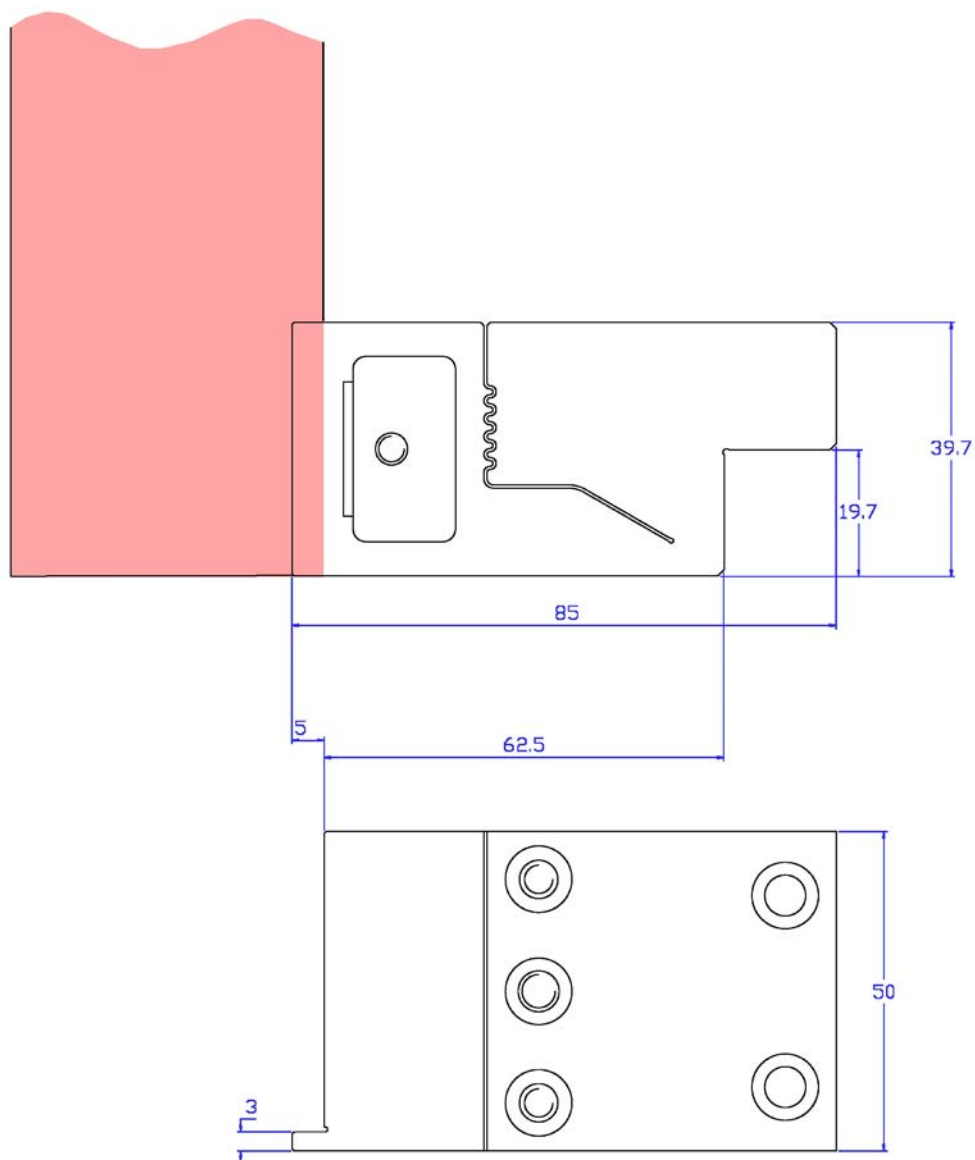
Idéale pour des pièces irrégulières, avec des saillies par rapport au point de blocage du mâchoire.



# ART. 01 – 4085S



Il s'agit d'un bloc de serrage dont les dimensions hors tout sont égales à l'art. 01 – 4085 et avec les mêmes modes de réglage mais renversé de 90°. Permet la fixation de pièces de toutes hauteurs et toutes largeurs jusqu'à 70 mm par le biais des mâchoires fournies dans le kit série 40 ou 60.



**ART. 01 – 4012**

Mâchoire série 40.

Capacité de 0 à 12 mm.



**ART. 01 – 4027**

Mâchoire série 40.

Capacité de 19,5 à 27 mm.



**ART. 01 – 4034**

Mâchoire série 40.

Capacité de 12 à 19,5 mm.

En la retournant

Capacité de 27 a 34 mm.



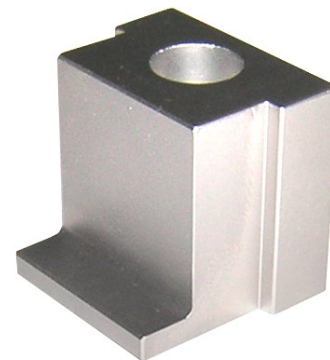
**ART. 01 – 6054**

Mâchoire série 60.

Capacité de 12 à 34 mm.

En le retournant

Capacité de 32 à 54 mm.



**ART. 01 – 6080**

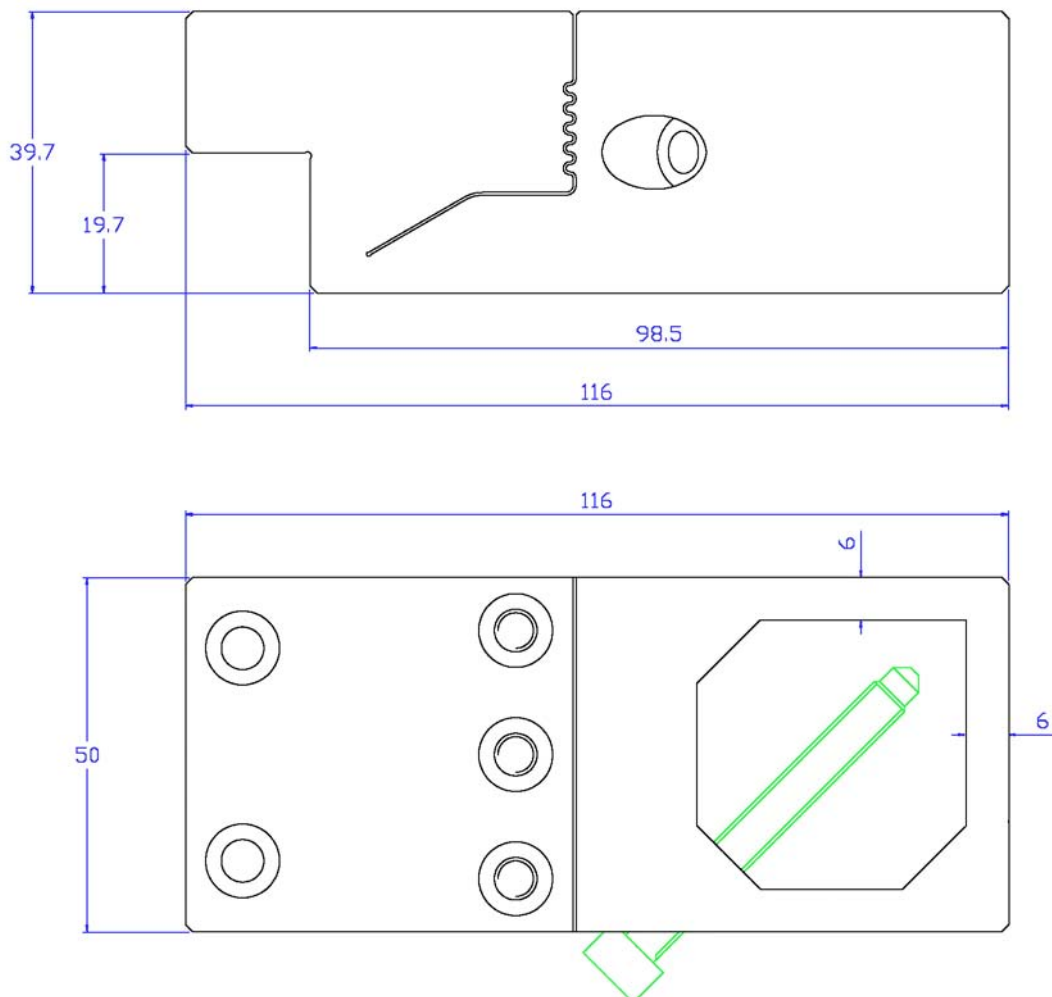
Mâchoire série 60.

Capacité de 54 à 80 mm.



**ART. 01 – D37**

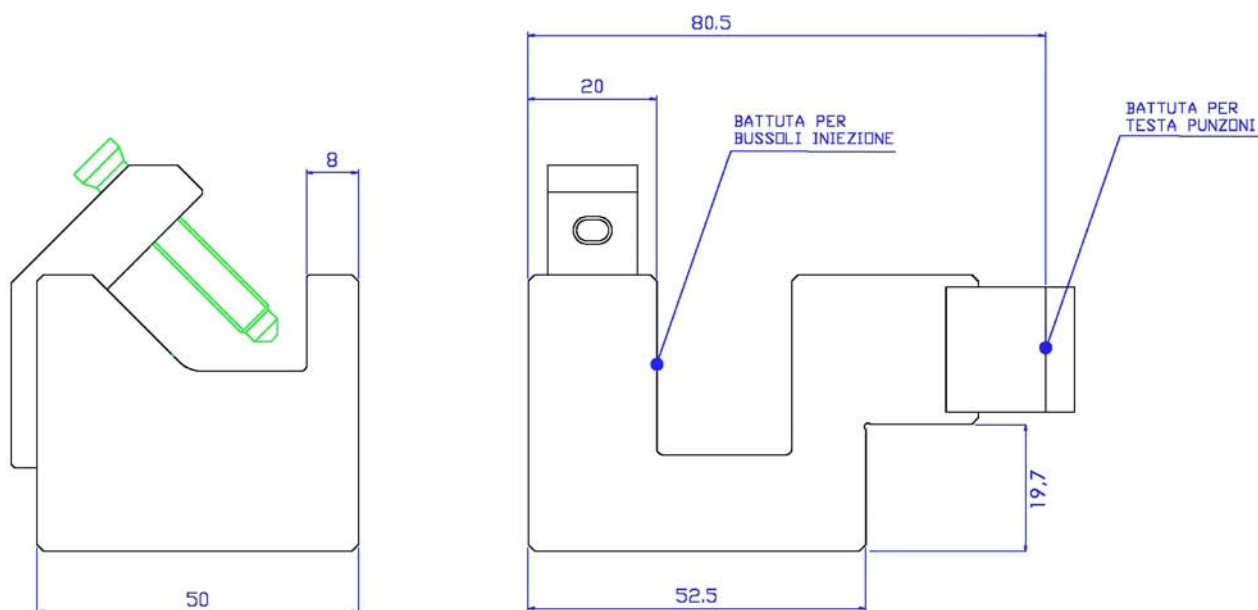
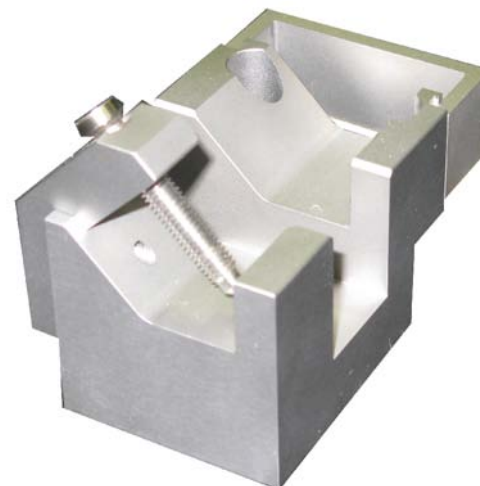
Utilisé pour la fixation de pièces cylindriques dont le diamètre peut varier de 4 à 37 mm. Avec les mêmes modalités de réglage des blocs série 40 et 60. Possibilité de centrer la pièce sans recourir à la vis et d'exploiter des parois en équerre de 6 mm d'épaisseur, en touchant la surface interne après avoir vérifié la planéité du positionnement ou en touchant la surface externe après avoir vérifié la mesure exacte de 6 mm (qui dérive du travail en série) pour déterminer exactement le point mesurable qu'on veut tailler par rapport au périmètre. Permet également de fixer des pièces carrées ou rectangulaires.



## ART. 01 - 4370I

Possède un bloc rigide. Permet la fixation de douilles pour l'injection de n'importe quelle mesure normalisée et poinçons jusqu'à D. 25 mm. Les douilles pour l'injection doivent être placées sur la surface à 20 mm de la face mesurable du bloc de serrage, et les poinçons doivent être placés sur la surface de la butée à 80,5 mm de la face mesurable.

Pour obtenir un résultat optimale il faut vérifier la mesure 80,5 parce qu'elle dérive d'un travail en série.



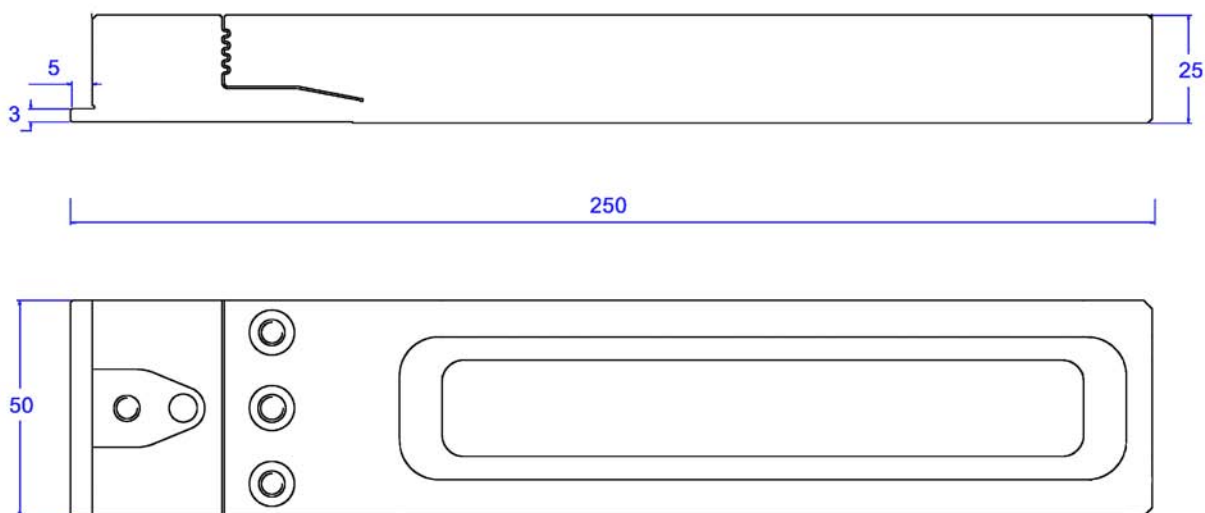
**ART. 01 – 250E**

Embase extensible avec lèvre de support de la pièce sur le nez de l'embase. Possibilité de régler la planéité comme pour les blocs de serrage.

Le blocage de la pièce arrive à travers une bride qui, se trouve dans un logement tiré du corps du support, en contenant donc l'encombrement en hauteur.

Déplacement en longueur jusqu'à 140 mm.

Déplacement en largeur jusqu'à 14 mm.

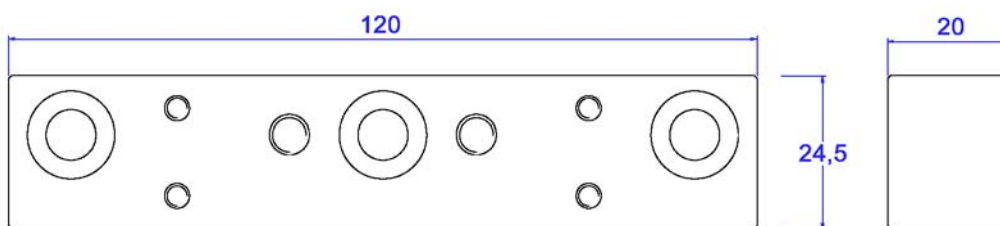
**ART. 0 – SE**

Bride universel, idéal pour 01-250E, utilisable de chaque biais.  
Fourni avec vis et écrous M6.

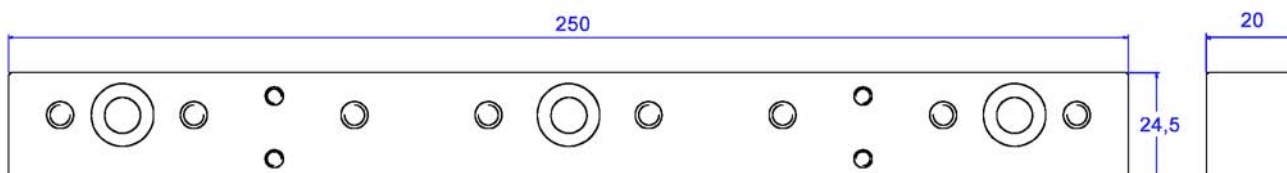


**ART. 02 – 120**

Embase monoposte pour la fixation avec tout type de bloc de serrage, prédisposée pour la fixation de 02-S, de chaque biais.

**ART. 02 – 250**

Embase quatre postes pour la fixation de n'importe quel type de bloc de serrage, prédisposée pour la fixation de ,02-S entre chaque couple de blocs de serrage.



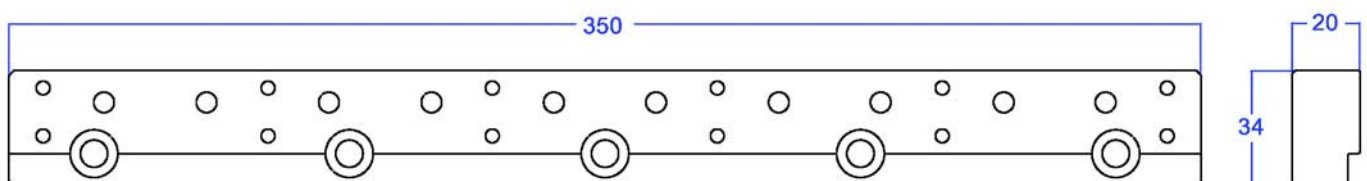


**ART. 02 – 350**

Embase cinq postes pour la fixation avec tout type de bloc de serrage, prédisposée pour la fixation de 02-S entre chaque couple de blocs serrage.

Apte à la prédisposition des pièces à usiner extérieurement à la machine et de facile et rapide placement sur la table d'usinage en utilisant les poignées amovibles.

Fourni avec les poignées, les supports relatifs et un butée 02-S.

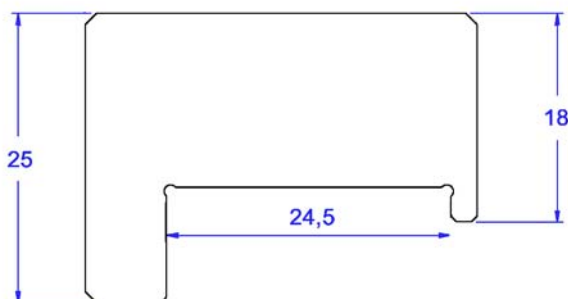
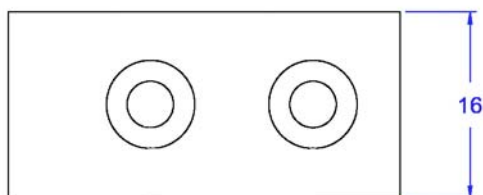


**ART. 02 – S**

Butée pour embases:

02 – 120    02 – 250    02-350

Donne la possibilité de placer les serrages: avec la pièce à usiner déjà fixée et de planer quand on est en présence des opérations répétitives, en garantissant une bonne répétitivité de placement.



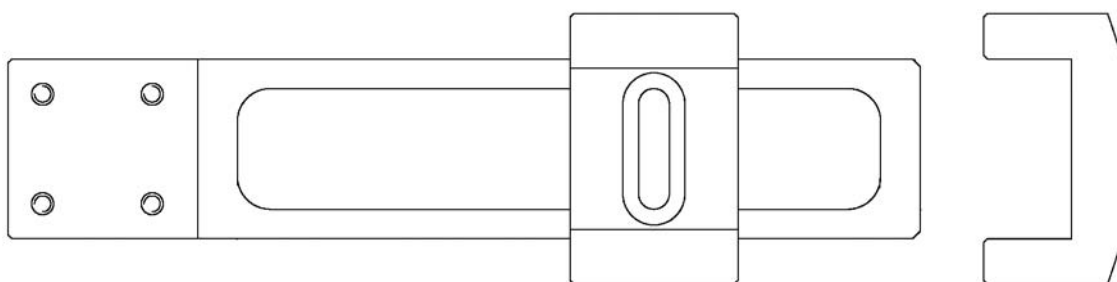
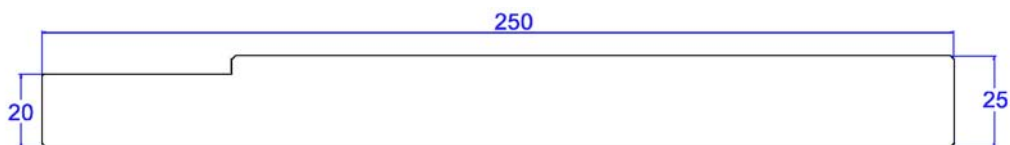
**ART. 02 – 250E**

Embase extensible:

Utilisée dans les usinages de pièces lourdes ou fortement dépassantes, qui nécessitent 2 serrages de part et d'autre.

Déplacement en longueur jusqu'à 160 mm.

Déplacement en largeur jusqu'à 25 mm.



## ART. KIT SERIE 40

Kit pour la série 40 contenant: trois clés et vis.  
Mâchoires: 01 – 4012; 01 – 4027; 01 – 4034.  
Butée 02 – S et une embase 02 – 120.



## ART. KIT SERIE 60

Kit pour la série 60 contenant: trois clés et vis.  
Mâchoires: 01 – 6054 et 01 – 6080.  
Butée 02 – S et une embase 02 – 120.



## ART. SET BLOCS DE SERRAGE

Valise contenant la série des blocs de serrage:  
01-4085 ; 01-40110 ; 01-6085 ; 01-60110 ; 01-4085R ;  
01-4085S ; 01-D37 ; 01-4370I et un kit série 40 et un  
kit série 60.



## ART. SET EMBASES

Valise contenant la série des embases:  
02-250 ; 02-250E ; 02-350 ; le support 01-250E avec  
la bride.



## ART. KIT VIS

Kit complet de 4 séries de vis M5 à utiliser pour chaque mâchoire et deux séries de vis M8 pour la fixation des embases série 01

Contient n°

- 4 vis inox M5X25
- 4 vis inox M5X30
- 4 vis inox M5X35
- 4 vis inox M5X40
- 4 vis inox M5X45
- 4 vis inox M5X50
- 6 vis inox M8X25
- 3 clés 3 – 4 - 5



## ART. KIT AIMANTS

Kit contenant 6 aimants 20X10X3 très puissant et avec un encombré minimum en hauteur (3 mm) .

